

Caractérisation des haies



Partenaires

LETG Rennes
INRA BAGAP



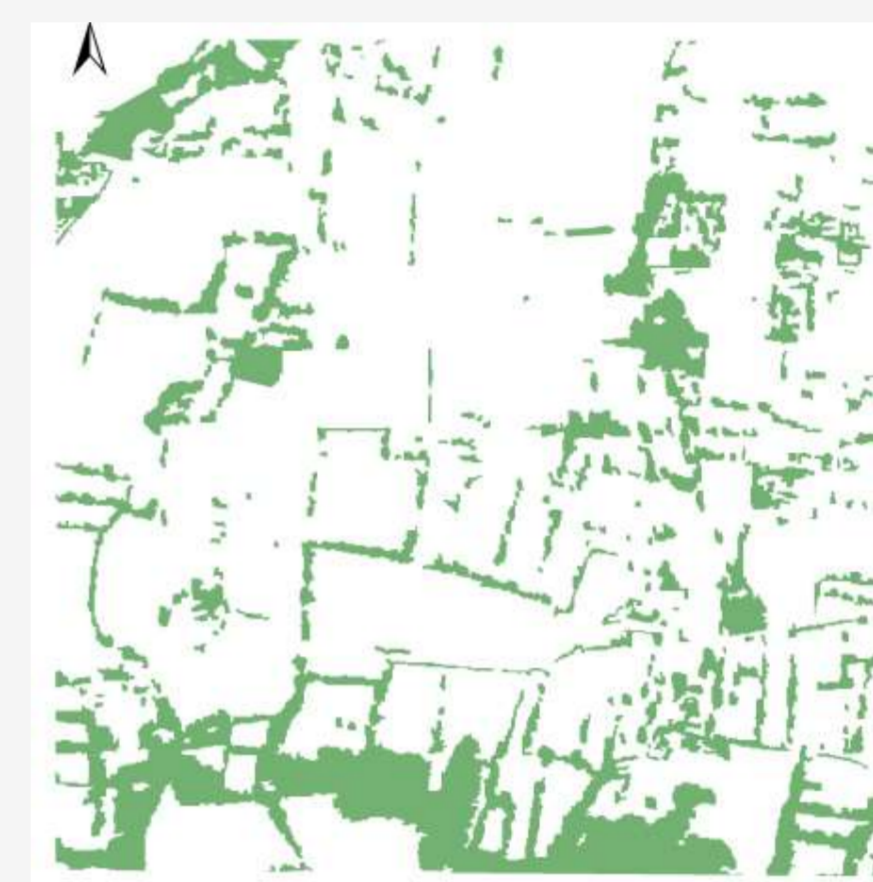
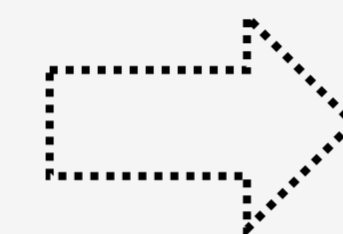
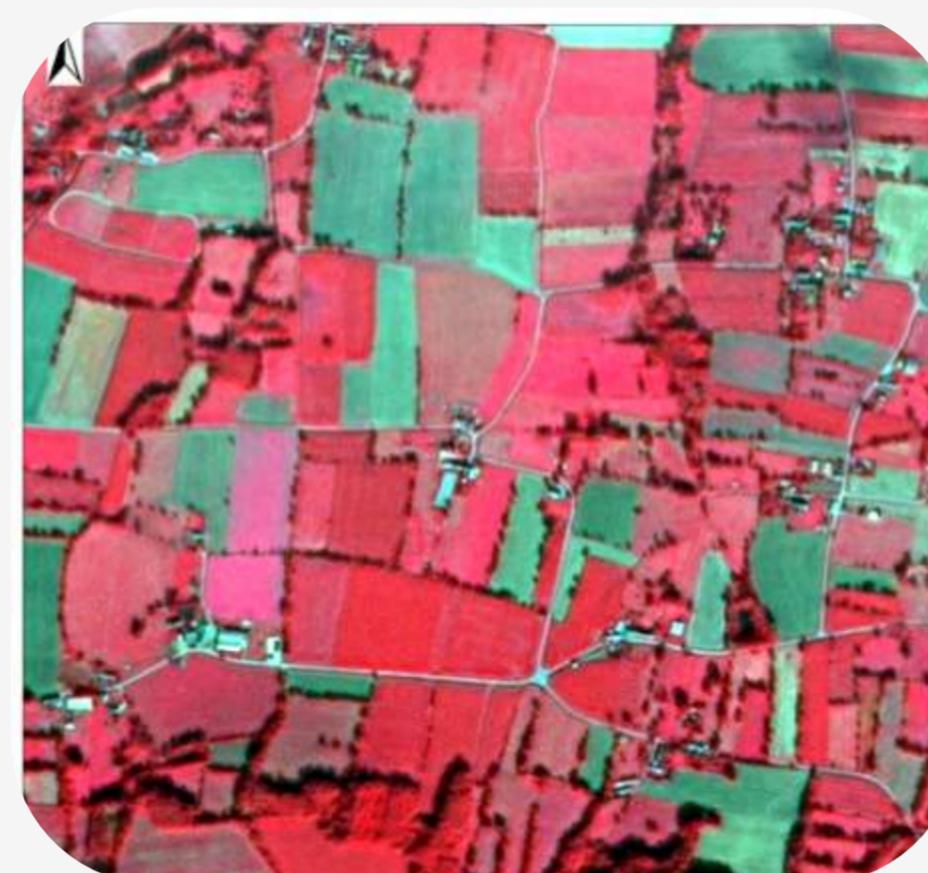
Objectif

Développer des méthodes reproductibles pour cartographier les différents attributs de la haie (emprise, structure interne et 3D)

Méthode

Cartographie de l'emprise des haies

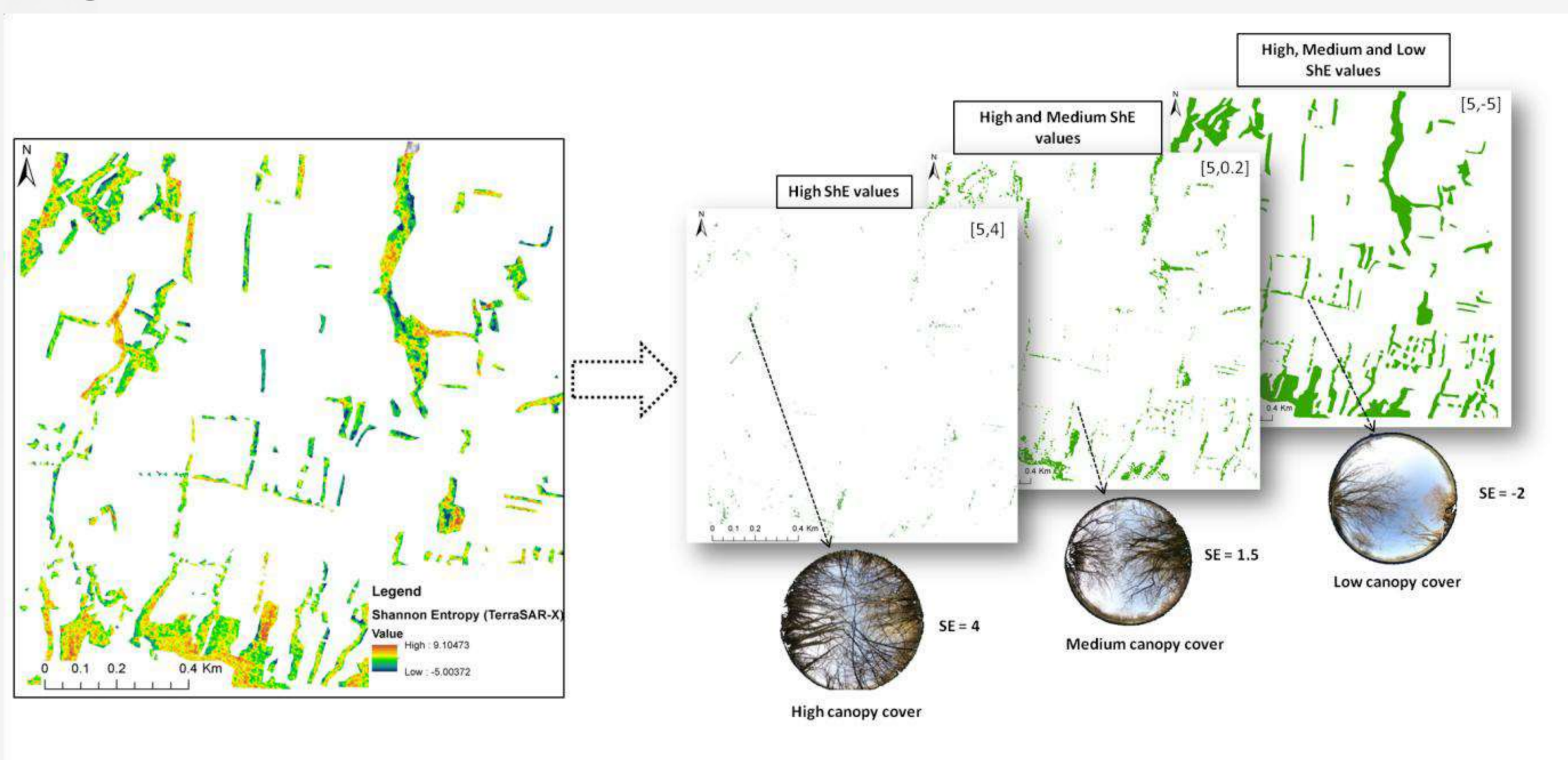
Imagerie
Optique



Julie Betbeder

Cartographie de la structure des haies

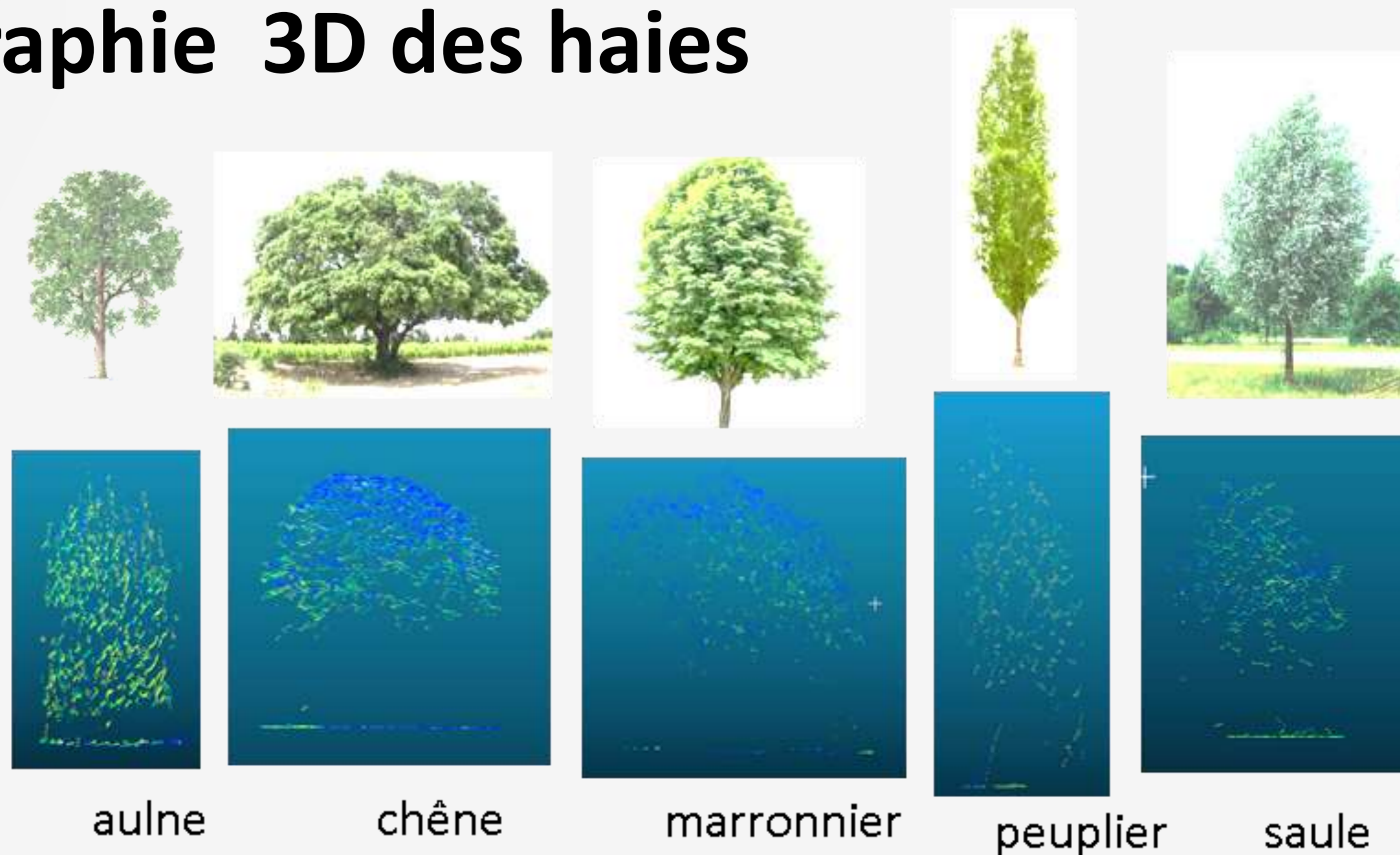
Imagerie
RADAR



Julie Betbeder

Cartographie 3D des haies

Données
LiDAR



aulne

chêne

marronnier

peuplier

saule

Marianne Laslier

Contacts

Audrey MERCIER (doctorante) - mercieraudrey2@gmail.com

Jacques BAUDRY (directeur de recherche) - jacques.baudry@inra.fr

Laurence HUBERT-MOY (Professeure) - laurence.Hubert@uhb.fr

