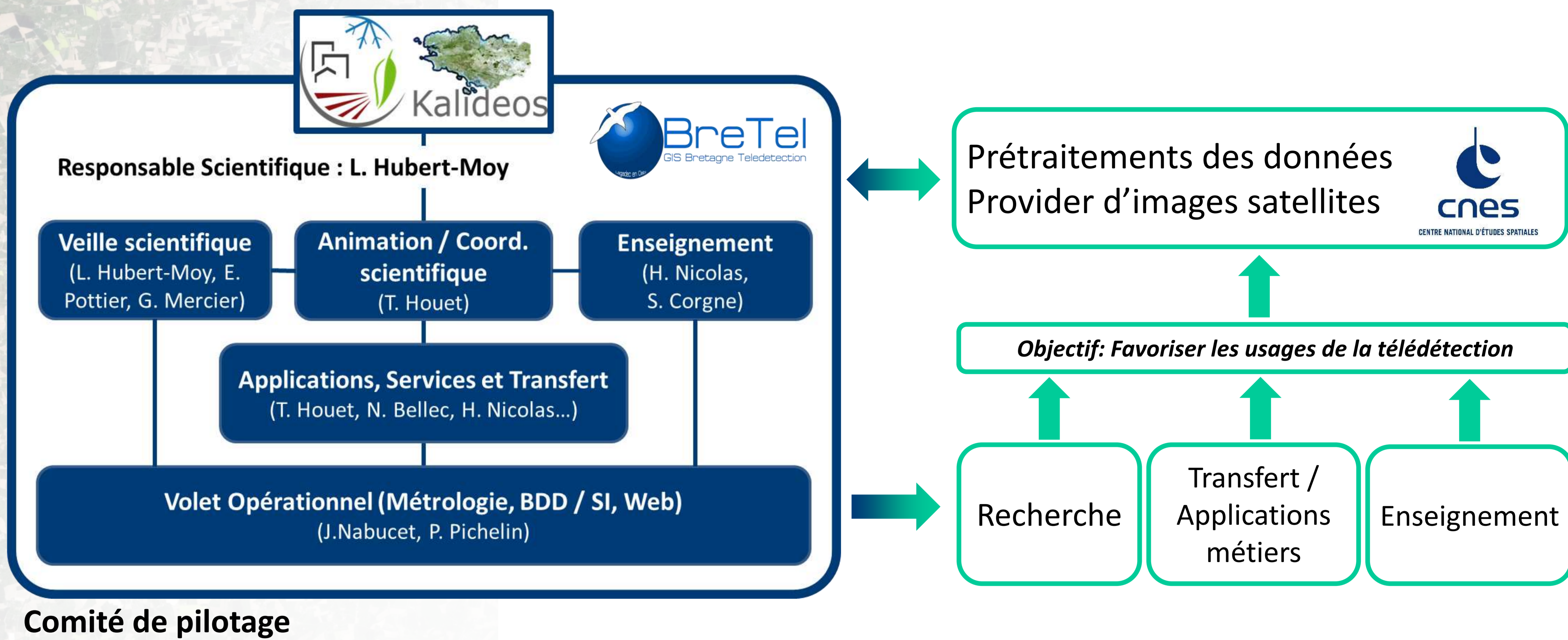


# Stratégie et fonctionnement

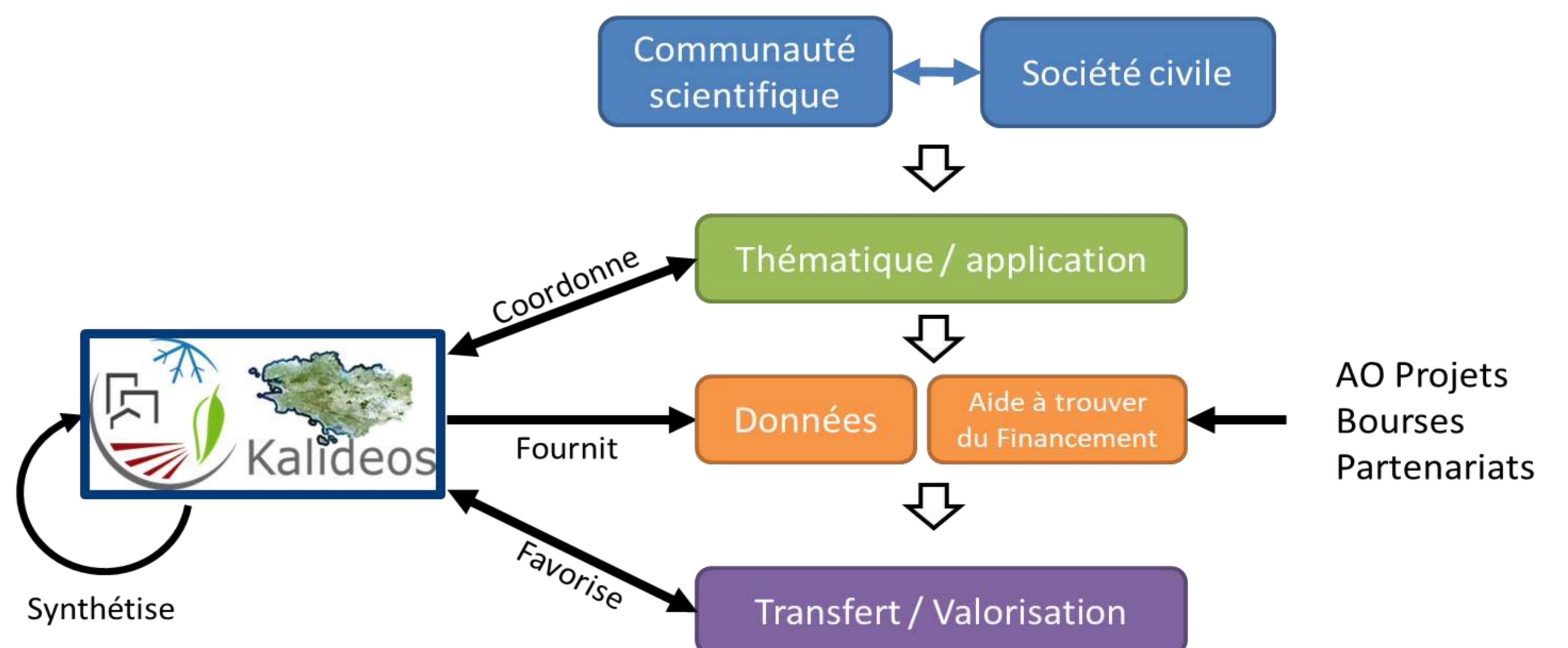


## Un dispositif de R&D animé par un partenariat « CNES / consortium scientifique »



## Un fonctionnement sur projets

- Innover avec la télédétection sur les thématiques et les méthodologies avec la communauté scientifique, les collectivités locales et les organismes de droit privé (R&D)
- Impliquer les utilisateurs et les acteurs locaux afin de faciliter le transfert des innovations scientifiques
- Transférer les acquis scientifiques vers l'enseignement et structurer une offre de formation adaptée aux besoins des utilisateurs



## Les actions R&D (→ Posters)

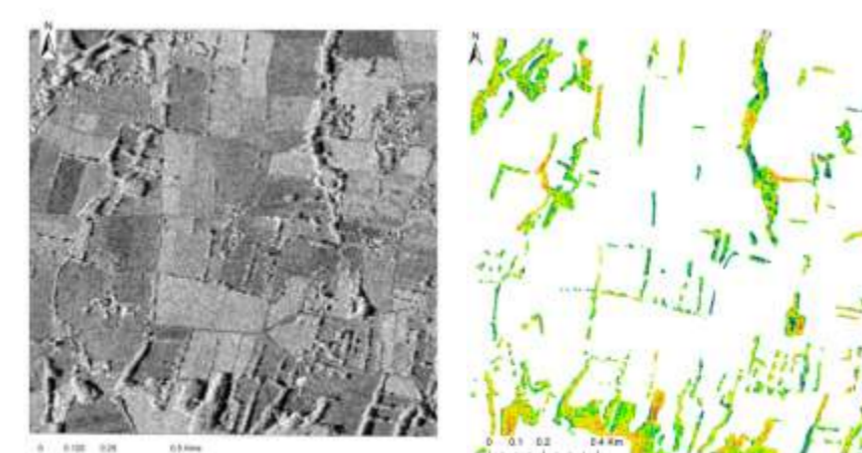
### Applications aux surfaces continentales

- Etalement urbain et conséquences sur l'environnement
- Réseaux écologiques en milieu urbain et rural



### Développements méthodologiques

- Traitements séries temporelles
- Fusion données hétérogènes
- Evaluation qualité des données



## Nous rejoindre ?



### AVANTAGES

Une base de données adaptée / disponible  
Des démonstrations de produits thématiques  
Des équipes scientifiques identifiées  
Animation « Recherche – Formation »



### ENJEUX

Identifier de nouveaux besoins  
Mettre en œuvre des partenariats  
Financer des projets R&D  
Co-développer des produits de démonstration

## Contacts

Thomas HOUET (Directeur de recherche) – [Thomas.houet@univ-rennes2.fr](mailto:Thomas.houet@univ-rennes2.fr)

Laurence HUBERT-MOY (Professeur) – [Laurence.Hubert@uhb.fr](mailto:Laurence.Hubert@uhb.fr)

Nicolas BELLEC (Directeur Opérationnel) – [nicolas.bellec@imt-atlantique.fr](mailto:nicolas.bellec@imt-atlantique.fr)

