

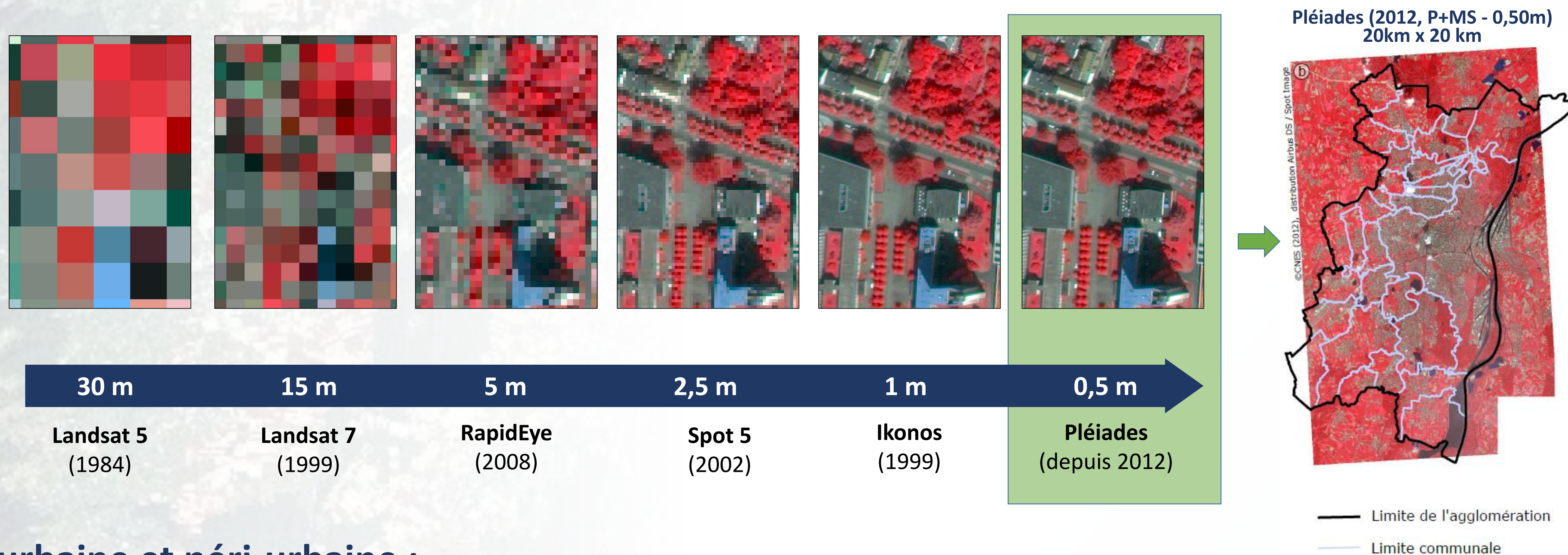
Simon ROUGIER & Anne PUISSANT

Contact : anne.puissant@unistra.fr

Objectifs :

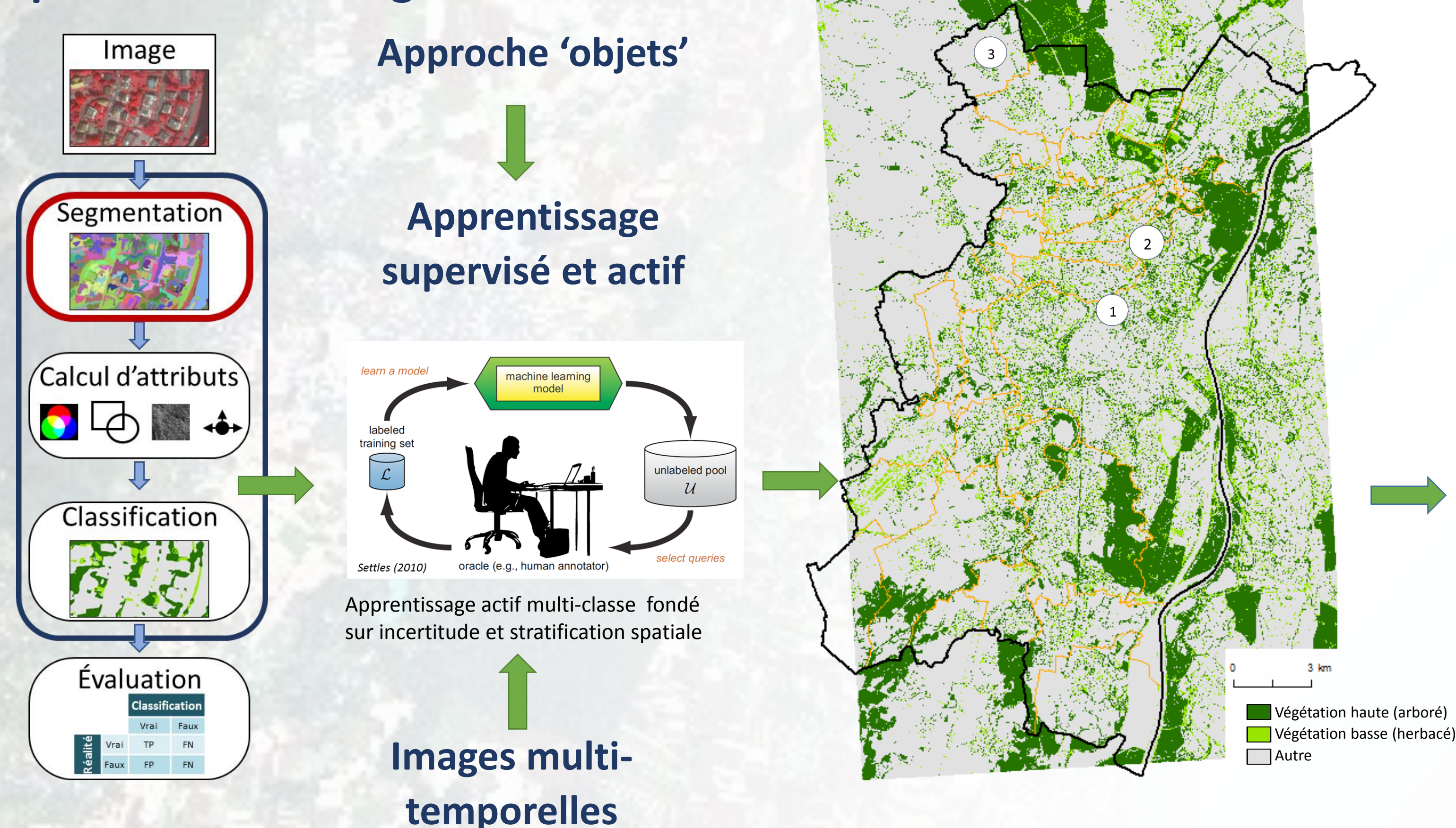
- Cartographier les éléments verts (végétation haute et basse) par des méthodes d'apprentissage active et supervisée selon des approches 'objets' et/ou 'pixels'
- Proposer des méthodologies d'extraction multi-échelle : dans les espaces fortement urbanisés (à partir d'images Pléiades), et dans les espaces à dominante rurale et/ou agricole (à partir d'images SPOT 6/7)

Données et méthodes

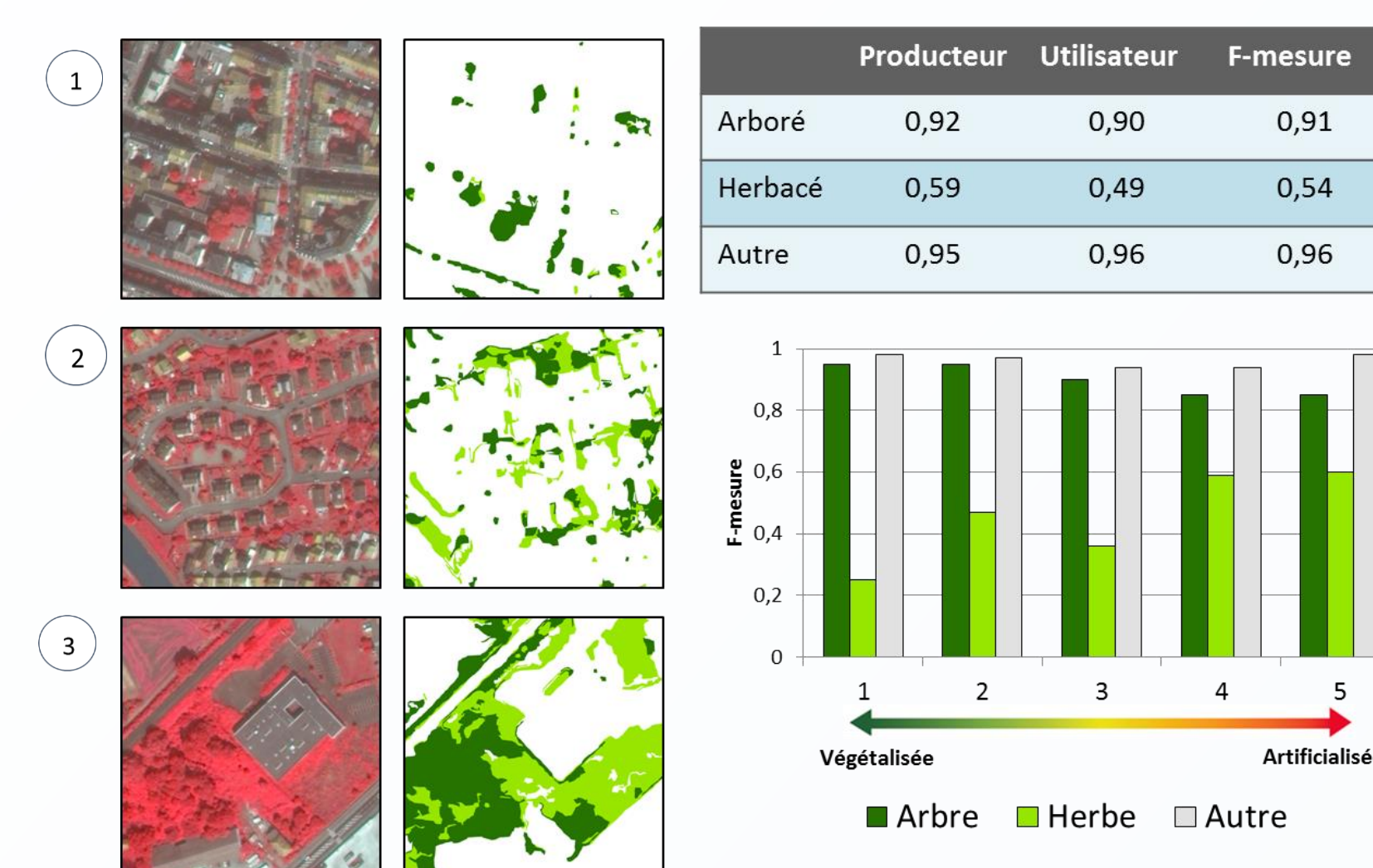


En zones urbaine et péri-urbaine :

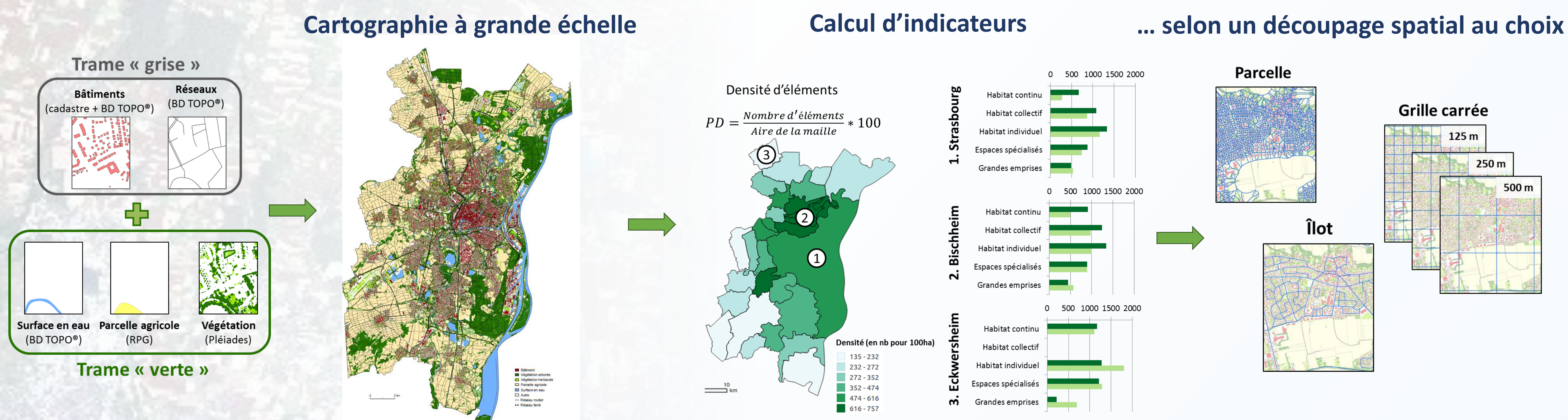
Etape 1 : Méthodologie d'extraction



Evaluation quantitative



Etape 2 : Intégration de données multi-sources



Adaptation méthodologique en zones rurales/agricoles :

SPOT6/7 (2017, P+MS - 1,5 m) 60 km x 60km

